

22/07
-
28/10

EUROSTARS HOTEL
DE LA RECONQUISTA 5*



“Amanece un nuevo día, en el que todo puede ser posible, y en el que nuestra vida puede cambiar para siempre. Vivir en armonía y dejar vivir, respetar a las personas y a la naturaleza, sentir el viento en la cara como una caricia y soñar a la luz de la Luna.

Vivir y sentir, cada día, como algo único e irrepetible.”

Inmaculada Amor

www.inmaculadaamor.com

VIVIR Y
SENTIR

EXPOSICIÓN DE LA ARTISTA
INMACULADA AMOR

Eurostars Hotel de la Reconquista 5*

Calle Gil de Jaz, 16, 33004 Oviedo, Asturias

 EUROSTARS
exposiciones



Fotografía realizada por Inma San José

Mis obras recogen y reflejan las emociones del mundo que habitamos, en ellas plasmo lo bueno y lo malo de cada día, lecciones de la vida para recordar o para olvidar. En mis esculturas utilizo el hierro como medio de expresión, porque aúna dureza y delicadeza, y me permite materializar mis dibujos de una forma etérea.

Esculturas únicas, concebidas como dibujos en el aire, representadas de una forma esquemática y conceptual, que interactúan con el espacio de una forma sutil, componiendo diferentes ideas de una forma abierta, para que cada espectador contemple cada obra de una forma subjetiva.

Para esta exposición he seleccionado una pequeña muestra de mis mejores proyectos, de pequeño y mediano formato. Que representan, vivencias, investigación, y experimentación. Organizando la muestra con un sentido narrativo, en la que las esculturas simbolizan diferentes conceptos de nuestra vida.



Frágil III

Proyecto: Sentimientos

Materiales: Hierro erosionado oxidado

Medidas: 45 x 56 x 40

Peso: aproxm. 3,3 kg

Pieza única

Escultura en la que tú elijes su posición principal



Planeta Tierra

Proyecto: Fuerzas de la naturaleza

Materiales: Hierro lijado y mármol

Medidas: 49 x 56 x 26 cm

Peso: 11 kg

Pieza única





Oculo/oculi

Proyecto: Sentimientos

Materiales: Hierro, pátina oxidada

Medidas: alto 61 x 50 x 70 cm

Peso: aproxm. 7 kg

Pieza única



Incertidumbre

Proyectos: Sentimientos

Materiales: Hierro oxidado y lijado

Medidas: 16 x 35 x 17 cm

Peso: 2,1 kg. aproxm

Pieza única

Escultura en la que tú elijas su posición principal



Amar

Proyecto: Sentimientos

Materiales: Hierro pavonado, oxidado y lijado

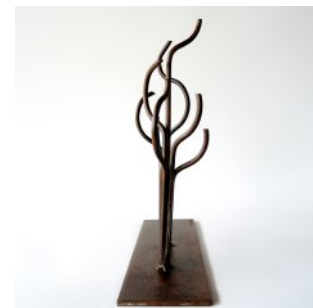
Medidas: diámetro 15 cm, alto 9 o 15 cm,

Múltiples posiciones.

Peso aproxm: 2,5 kg

Pieza única

Escultura en la que tú elijas su posición principal



Encuentro

Proyecto: Sentimientos
Materiales: Hierro oxidado.
Medidas: alto 39 x 50 x 12 cm
Peso: 5 kg
Pieza única



Encuadres

Proyecto: Sentimientos

Materiales: Hierro empavonado

Medidas: 22 x 15 x 15 cm. Peso aproxm. 1,4 kg

Ediciones expuestas: 8/10 y 9/10

Escultura en la que tú elijas su posición principal





Steel Doodles IV

Proyecto: Doodles, estudios de forma

Materiales: Acero

Técnica: Doblado

Medidas alto 33,5 x 34 x 19 cm

Peso: 1 Kg. aprox.

Pieza única



El reflejo de la Luna

Proyecto: Fuerzas de la naturaleza

Materiales: Hierro oxidado y lijado

Medidas: 50 x 48,5 x 30,5 cm

Peso: 11 kg

Pieza única





Vidas paralelas

Proyecto: Sentimientos

Materiales: Hierro oxidado

Medidas: 53 x 53 x 25,5 cm

Peso: 3 kg

Pieza única



La Ciudad nunca duerme

Proyecto: Ciudades
Materiales: Hierro oxidado
Medidas: alto 24,5 x 15 x 6,7 cm. Peso: 1,5 kg
Pieza única



Miradas

Proyecto: Ciudades

Materiales: Hierro pavonado en frío,
pigmentado y lijado.

Medidas: alto 23 x 11 x 8 cm.

Peso: aproxm. 1,4 kg

Pieza única



Ciudad

Proyecto: Ciudades

Materiales: Hierro oxidado

Medidas: alto 24,5 x 15 x 6,7 cm

Peso: 1,5 kg

Pieza única



Exit III

Proyecto: Sentimientos

Materiales: Hierro lijado y pavonado en frío

Medidas: alto 26 x 29x 16 cm

Peso: aproxm. 2 kg

Pieza única



Volver a empezar

Proyecto: Sentimientos

Materiales: Hierro lijado, oxidado y pavonado

Medidas: 41 x 42 x 12 cm.

Peso: aproxm. 4 kg

Pieza única



• FORMACIÓN ARTÍSTICA

2004 - 2005

Máster en Diseño y Arquitectura de Interiores
Universidad Complutense de Madrid, España

2001 - 2003

Grado Superior de Artes Plásticas y Diseño en Artes Aplicadas a la Escultura
Escuela de Arte y Superior de C.R.B.C de Valladolid, España.

1998 - 2003

Licenciatura de 5 años en Hª del Arte.
Universidad Superior de Valladolid, España.

1999

Técnica en Diseño y Fabricación de Joyas y moldes en Vidrio (330 horas)
Real Fábrica de Cristales de la Granja de Segovia, España

1996 - 1999

Grado Superior en Joyería Artística
Escuela de Arte y Superior de C.R.B.C.
"Mariano Timón" de Palencia, España.

• EXPERIENCIA PROFESIONAL

2017 - actual

Escultora, artesana y docente autónoma
Taller artístico: Arte y artesanía en hierro
Villalobón (Palencia)

2020/2021

Profesora de Historia del Arte
Escuela de Arte y Superior de C.R.B.C.
"Mariano Timón" de Palencia, España

2016 - 2020

Profesora curso anual de Joyería Contemporánea
Universidad Popular Rey Alfonso VIII
Palencia (España)

2019 - 2021

Cursos creativos Museo Narciso Maisterra,
Fuentes de Valdepero (Palencia), España.

2017/2018

Profesora universitaria asignatura:
"Proyectos, historia y taller de Joyería para moda"
Escuela Superior de Diseño, ESI Valladolid
Valladolid, España

2013 - 2015

Maestra de taller de joyería artística
Escuela de Arte y Superior de C.R.B.C.
"Mariano Timón" de Palencia, España.

2005 - 2017

Diseño y fabricación en Taller artesanal de Forja Artística, "Forjas Amor".
Villalobón (Palencia), España

• PREMIOS, BECAS & ESCULTURA PÚBLICA

2015

Residencia artística para profesores
PIN (Asociación de joyería contemporánea de Portugal). Lisboa, Portugal

Beca Erasmus+ para profesorado

Universidad de Londres Central Saint Martins
Londres, UK.

2012

Primer premio, Extraordinario Mariano Timón.
Diputación de Palencia Escuela de Arte y Superior de C.R.B.C. "Mariano Timón" de Palencia.
Palencia, España

II Accésit en Escultura en el XXXII

Certamen Nacional de Escultura y Pintura Villa de Parla.
Parla, (Madrid), España

2002

Monumento público al Herrero de Mazariegos
Situado en el exterior del ayuntamiento de Mazariegos.
Mazariegos (Palencia), España

1998

Primer premio
Concurso de diseño de joyas, MEGINO JOYERO
Palencia, España

Primer premio al mejor proyecto de diseño

Premio de Ciclo Formativo de Grado Superior
"Mariano Timón"
Palencia, España

1993

Accésit de dibujo y pintura
Premio Mariano Timón Palencia
Palencia, España

• EXPOSICIONES INDIVIDUALES

2018

RESILIENCIA
Inauguración del Museo de Narciso Maisterra
Fuentes de Valdepero (Palencia), España

2017

DIÁLOGOS. GEOMETRÍAS 103
Galería Bat Alberto Cornejo, (Madrid), España

2016

GEOMETRÍAS FÉRREAS
Galería de Arte Atelier (Barcelona), España

2015

GEOMETRÍAS 102
Centro Cultural Lècrac (Palencia), España

2013

FORMA Y FUNCIÓN
Fuentes de Valdepero (Palencia), España

2011

GEOMETRÍAS 101
Centro Cultural Caja España
Aguilar de Campo, (Palencia), España

• EXPOSICIONES COLECTIVAS

2021

LI CERTAMEN INTERNACIONAL DE ARTE DE LUARCA. Exposición colectiva
Casa de cultura Luarca (Asturias), España

2020

ARTE Y PARTE, arte en el confinamiento
Studio Squina (Madrid), España

II United Art Fair de Madrid,

Casa de Cantabria. (Madrid), España.

OCHO PARA EL OCHO,

Espacio de Arte Al Socayo
Aguilar de Campo (Palencia), España

2019

Museo Internacional Villaldemiro de la escultura metálica. Villaldemiro (Burgos), España.

El secreto de las Luciérnagas

Villamartín de Campos (Palencia), España

2017

LOS TESOROS DEL AGUA
Museo del Agua (Palencia), España

2016

MUJERES II
Galería FeedingArt (Madrid), España

2015

ÚLTIMO PASE
Galería Capa, (Madrid), España

IV Certamen de artes plásticas, Fundación Villal-Castilla y León.

Fundación Díaz Caneja. (Palencia), España

AVANCE

Galería Capa, (Bruselas), Bélgica

2014

Certamen de Pintura y Escultura Villa de Parla
Madrid, España

Exposición New Season 14-15

Galería Capa, (Madrid), España

2013

Exposición New Season 13-14
Galería Capa, (Madrid), España

2011

Premios de Artes Plásticas Ciudad de Palencia, escultura, Premio Víctorio Macho
Fundación Díaz Caneja (Palencia), España

2003

Premios de Artes Plásticas Ciudad de Palencia, escultura, Premio Víctorio Macho
Fundación Díaz Caneja (Palencia), España

REUNART

Palacio Santa Cruz, (Valladolid), España

2002

EXPOAIRE
Palencia, España

2001

III Salón de Diseño de Castilla y León.
Diseño artesanal en joyería
Palacio de Congresos y Exposiciones
Salamanca, España